

セード, ガード組合せ図 S=1/5

(注)

1. 振動や衝撃の多い所、腐食性のガスが生じる所湿度が85%を超える所、海岸に近い塩害地域粉塵の多い所等では使用しないでください。
2. 使用温度が-5℃未満及び35℃を超える環境下では使用しないでください。
3. 口出し線のアース線を利用して、D種接地工事をおこなってください。
4. ガード及びセードは、別途手配品になります。

|       |            |
|-------|------------|
| 適合ガード | YE110/130G |
| 適合セード | YE110S     |

|     |                   |
|-----|-------------------|
| 仕上色 | ホワイト (日塗工 N-95全艶) |
|-----|-------------------|

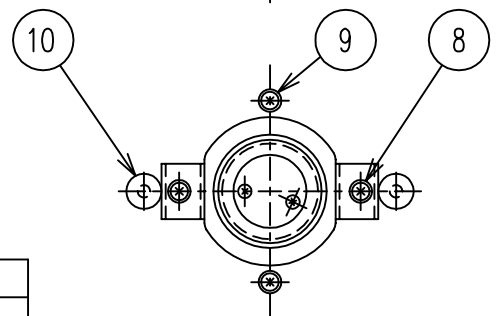
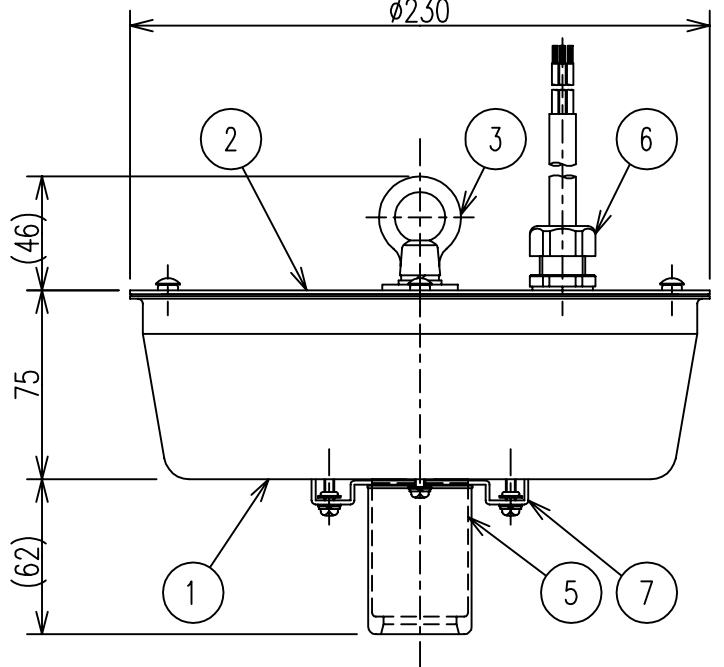
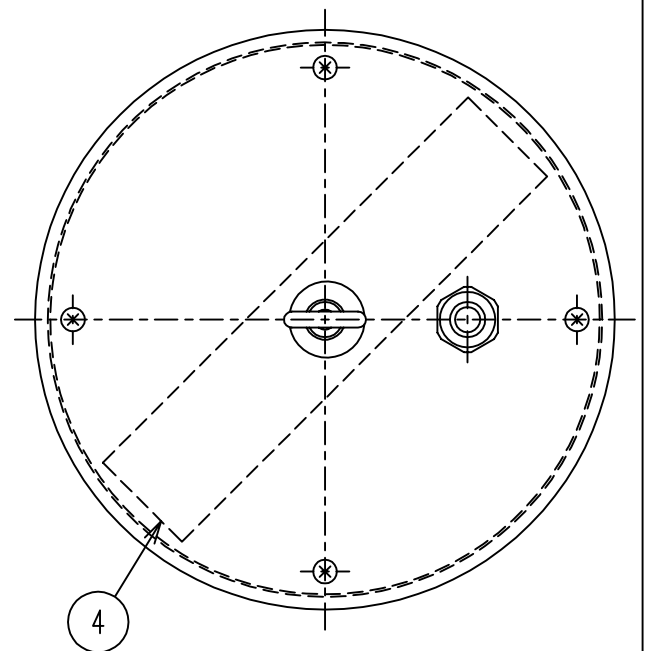
|       |                |
|-------|----------------|
| 適合ランプ | MT110MKS-J/100 |
|-------|----------------|

|     |   |
|-----|---|
| 口出線 | クロロブレンキャブタイヤケーブル<br>1.25mm <sup>2</sup> ×3心(黒, 白, 緑:アース)<br>器具外寸法: 1500mm |
|-----|---|

|          |                |
|----------|----------------|
| パルス停止機能付 | 温度ヒューズ付 (復帰型)  |
|          | 電流ヒューズ付 (非復帰型) |

電気特性

| 定格入力電圧 (V) | 周波数 (Hz)    | 入力電流 (A) | 入力電力 (W) |
|------------|-------------|----------|----------|
| 100V       | 50/60<br>共用 | 1.12±10% | 112±10%  |
| 200V       |             | 0.55±10% | 110±10%  |
| 242V       |             | 0.47±10% | 110±10%  |



| 部番 | 部品名      | 材質・材厚    | 数 | 備考         |
|----|----------|----------|---|------------|
| 10 | フッ素樹脂膜   | フッ素樹脂膜   | 2 |            |
| 9  | セード用取付ネジ | ステンレス M4 | 2 |            |
| 8  | ガード用取付ネジ | ステンレス M4 | 2 | 落下防止付き     |
| 7  | ガード取付金具  | 鋼板 t1.6  | 1 | ポリエステル焼付塗装 |
| 6  | ケーブルグランド | 樹脂       | 1 | SCL-10B    |
| 5  | ソケット     | 磁器       | 1 | E26 バッキン付き |
| 4  | 電子安定器    | 組立品      | 1 |            |
| 3  | アイナット    | 鋼材 M8    | 1 |            |
| 2  | 天井板      | 鋼板 t1.6  | 1 | ポリエステル焼付塗装 |
| 1  | 本体       | 鋼板 t1.0  | 1 | ポリエステル焼付塗装 |

|    |                   |    |    |    |
|----|-------------------|----|----|----|
| 品名 | エコ・ルミナス110照明器具    |    |    |    |
|    | YE110P/MKS-J      |    |    |    |
| 質量 | 2.4Kg             | 単位 | mm | 尺度 |
| 図番 | 89-JSLE1304SM-750 |    |    |    |

171215  
151218  
130426

柿平  
杉江  
佐藤